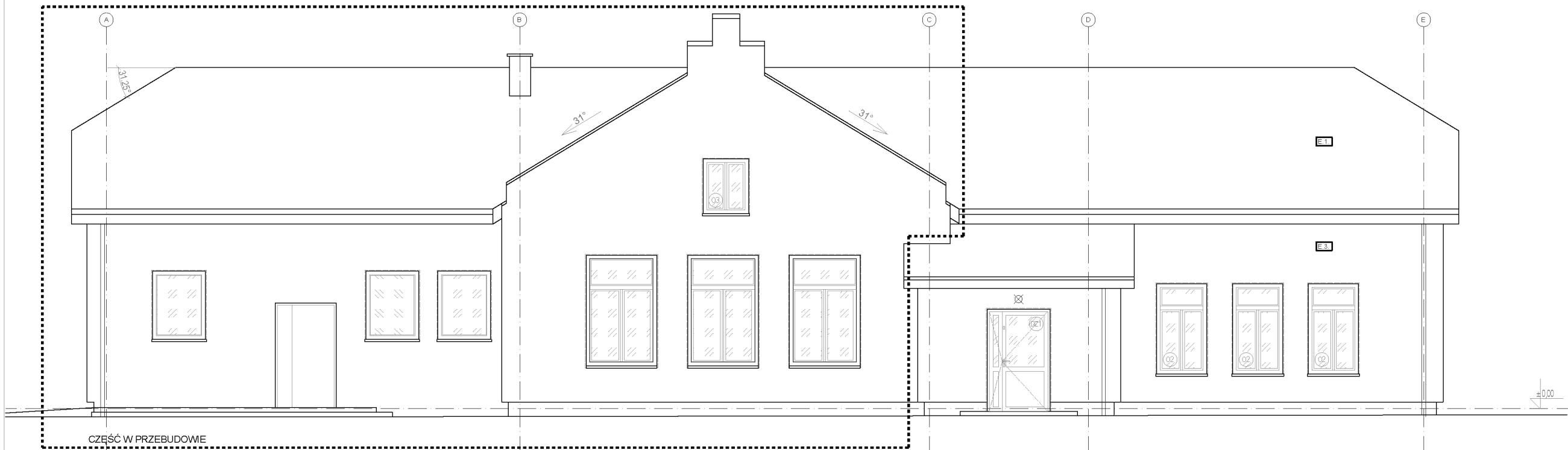
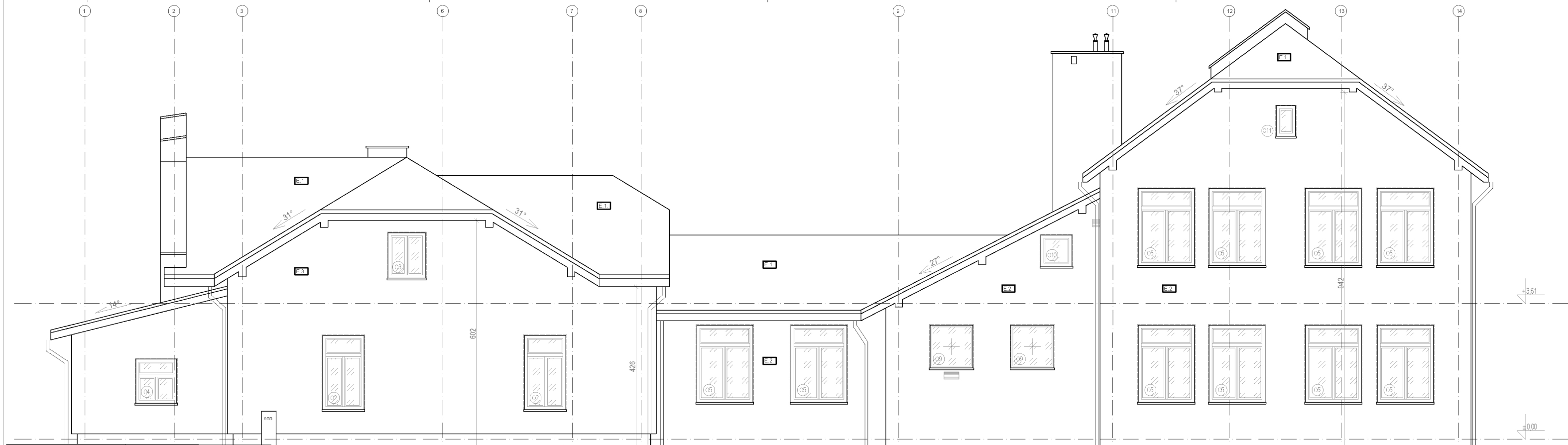


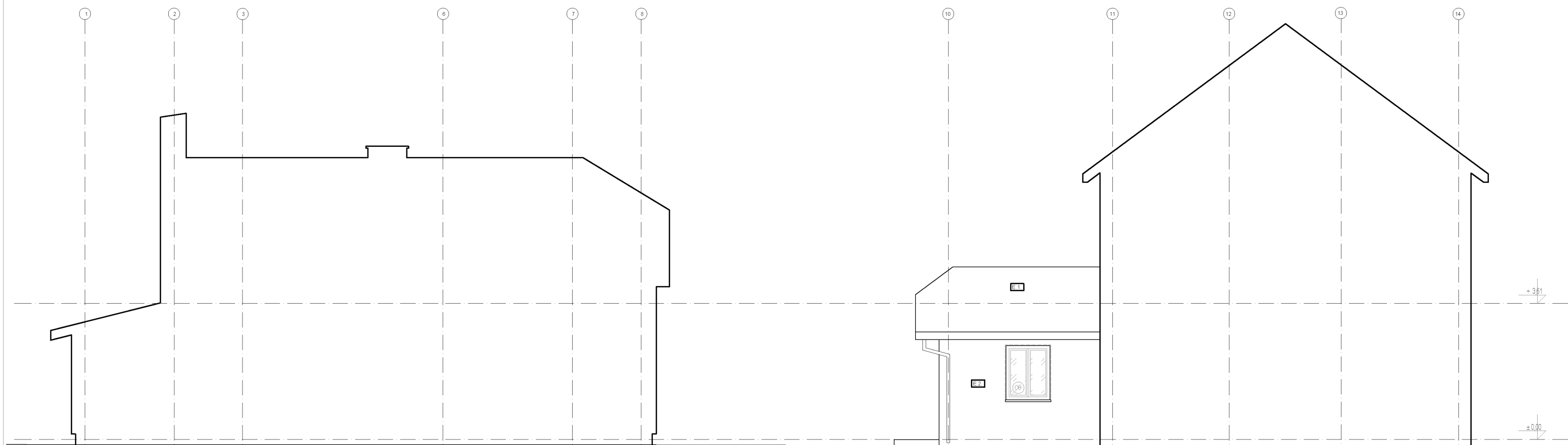
ELEWACJA PÓŁNOCNA 2



ELEWACJA PÓŁNOCNA 1



ELEWACJA ZACHODNIA



ELEWACJA ZACHODNIA 1

- 11 pokrycie blachą falistą kolor czerwony
12 tynk zewnętrzny cienkowarstwowy kolor żółty
13 tynk zewnętrzny cienkowarstwowy kolor łososiowy

NAZWA INWESTYCJI:
Inwentaryzacja budynku zespołu szkolno-przedszkolnego w miejscowości Łazy 32-765 gmina Rzeszawa

LOKALIZACJA:
dz. nr 589/3 obr.0008, Łazy, gm. Rzeszawa, pow. Bocheński.

JEDNOSTKA PROJEKTOWA:
PLASMA PROJECT s.c.
A. Kozak, M. Pietras-Kozak
os. Teatralne 3/19, 31-945 Krak.
www.plasmaproject.pl

GŁÓWNY PROJEKTANT:
mgr inż. arch. Adam Kozak, upr. nr: MPOIA/031/2014

OPRACOWAŁ:
mgr inż. arch. Katarzyna Tolińska, upr. nr: MPOIA/031/2018

BRANŻA
ARCHITEKTURA

FAZA:
INWENTARYZACJA

SKALA:
1:100

DATA:
II. 2024.

Zastrzegam sobie wszelkie prawa wynikające z ustawy o prawie autorskim. Rysunek nie może być w całości lub części przyswojony, uzupełniany lub odstępiony komukolwiek bez pisemnej zgody autora.